

Impresora de Producción a Color

# RICOH Pro C5100s/C5110s

Impresora  Copiadora  Facsímil  Escáner

**RICOH**  
imagine. change.



**1** DESCARGA la aplicación CP Clicker desde App Store o Google Play



**2** UBICA tu dispositivo sobre el papel con tecnología clickable



**3** CAPTURA una foto utilizando la aplicación CP Clicker de Ricoh



**4** DISFRUTA de tu contenido con tecnología digital



Pro C5100s  
65 ppm  
monocromático y a todo color

Pro C5110s  
80 ppm  
monocromático y a todo color

Cada vez que usted vea este logo, podrá disfrutar de contenido con tecnología digital.



Snap Me  
Clickable Paper™

# Ve a lo que es la productividad a un costo accesible

Diseñada específicamente para la alta calidad, impresión a bajo costo en entornos de producción, la impresora digital a color RICOH® Pro C5100s/C5110s combina una increíble velocidad con un control intuitivo y capacidades avanzadas. Utilícela para producir imágenes excepcionales con colores vivos y claridad en una amplia gama de tipos de papel sin comprometer la comodidad, espacio o recursos. Mantenga una alta calidad en la producción de trabajos in-house, y compártala rápida y económicamente. Esta impresora de producción versátil y fácil de utilizar puede utilizarse como un dispositivo principal en entornos de producción, o como un sistema complementario y asequible en entornos CRD o centros de impresión.

- Imprima documentos a todo color o en blanco & negro hasta 80 ppm
- Sorprenda a los clientes con una resolución de imagen a color hasta de 1200 x 4800 ppp
- Maneje una amplia gama de tipos de papel, hasta tamaño 330 x 488 mm
- Comparta los documentos rápidamente con las capacidades innovadoras de escaneo
- Alimente hasta 8,250 hojas para una excepcional capacidad de papel
- Produzca más proyectos in-house con las opciones de finalizado avanzado





## Siga creciendo a medida que ahorra espacio y reduce los costos

Rendimiento a color versátil y en alta velocidad para los entornos de producción

### Tecnología innovadora, calidad superior

La RICOH Pro C5100s/C5110s imprime documentos hasta con una resolución de imagen de 1200 x 4800 ppp para lograr resultados profesionales. Aproveche su tecnología revolucionaria de Emisión Láser de Superficie de Cavidad Vertical (VCSEL) para obtener reproducciones precisas. Emite rayos láser para ajustarse a la expansión y contracción de la hoja, lo cual reduce el cambio de color. La impresora reajusta automáticamente el papel para alinear el registro de frente y vuelta, logrando una impresión más exacta, incluso durante la producción de largos tirajes. También incluye una banda elástica de fusión para garantizar una mayor consistencia, y la transferencia y la adhesión del tóner en papel especial.



### Controladores versátiles, rendimiento probado

Elija entre dos controladores de impresión Fiery para simplificar la gestión de impresión, ya sea en entornos Windows o Mac. El controlador opcional de color Fiery E-22B soporta más trabajos CRD y la tareas de gestión de color con facilidad, mientras que el servidor de color opcional Fiery E-42B está diseñado para darle a los usuarios aún más control avanzado para un rendimiento de alta calidad, que generalmente está reservado para dispositivos de mayor tamaño y más costosos en entornos de impresión comercial de gama alta.



### Funciones potentes, flujo de trabajo productivo

Vaya perfectamente de un proyecto al siguiente con la impresora RICOH Pro C5100s/C5110s. Ofrece un panel de control intuitivo y montado en un poste, que cuenta con íconos fácilmente identificables para una rápida navegación. Produce hasta 80 impresiones a color por minuto para un sorprendente procesamiento en cualquier entorno. Este caballo de batalla está diseñado para que los usuarios puedan reemplazar las unidades principales y los consumibles con facilidad sin necesidad de soporte técnico. Los usuarios pueden incluso reemplazar el tóner en segundos si interrumpir los tirajes de impresión.



# Aproveche las funciones innovadoras para mejorar la productividad

- 1 Intercaladores de Cubiertas CI4010 y CI4020 (Opcionales):** Alimente hojas pre-impresas desde una o dos fuentes para imprimir el frente y vuelta de las cubiertas
- 2 Confeccionador de Cuadernillos SR4100 de 2,000 Hojas (Opcional):** Produzca cuadernillos a todo color de manera rentable con el Finalizador de Cuadernillos en línea. También disponible con una Unidad de Perforado opcional.
- 3 Finalizadores SR4110 y SR4090 de 3,000 Hojas (Opcionales):** Elija ente el engrapado de 65 ó 100 hojas con la capacidad para dar salida a documentos hasta de 330 x 488 mm. Añada la Unidad de Perforado opcional para obtener aún más flexibilidad.
- 4 Unidad de Plegado Múltiple FD4000 (Opcional):** Realice seis diferentes tipos de plegado para crear una variedad de documentos finalizados.
- 5 Confeccionador de Cuadernillos de Producción BK5010e (Opcional):** Engrape al lomo hasta 30 hojas para crear cuadernillos de 120 páginas con un plegado en cuadrado, y el recorte en tres lados para un acabado de borde a borde.
- 6 GBC StreamPunch™ (Opcional):** Cree cuadernillos encuadernados con calidad profesional con el perforado en línea en una diversidad de patrones.
- 7 Unidad Buffer de Paso (Opcional):** Reduzca la adhesión del tóner en papel recubierto y apilado, al enfriarlo antes de ingresar a la unidad de finalizado.
- 8 Unidad de Alisamiento (Opcional):** Permite un apilado más preciso y un procesamiento mayor al reducir el riesgo de que el papel se enrosque.
- 9 Alimentador de Documentos de 220 Hojas (Estándar):** Copie y escanee trabajos de forma más eficiente con el escaneo dúplex a color de un solo paso — hasta 220 ipm en modo dúplex.
- 10 Panel de Control WVGA a Todo Color (Estándar):** Navegue de un trabajo a otro con facilidad y tenga el control en la punta de sus dedos a través de la pantalla táctil intuitiva montada en un poste.



- 11** Poste de Luz para el Estado: Alerta visualmente a los operadores sobre los cambios en el estado del sistema, para una atención inmediata.
- 12** Dúplex Automático (Estándar): Ahorre papel y espacio de almacenamiento con el dúplex automático estándar, que produce documentos a la misma velocidad que en simplex.
- 13** Tecnología VCSEL y Tóner PxP-EQ (Estándar): Emisión de Láser de Superficie de Cavidad Vertical y tóner de alta calidad que proporcionan colores más vivos y gradaciones más suaves para reproducciones tipo micro, de líneas finas, gráficos y fotografías.



- 14** Disco rígido de 320GB (Estándar): Asegure los documentos con el Sistema DataOverwriteSecurity (DOSS), el cifrado de datos, la Impresión Bloqueada, y más.
- 15** Soporte a Papel de Pesado y de Mayor Tamaño: Acepta papel hasta de 330 x 488 mm y papel pesado (hasta 300 g/m<sup>2</sup> a través de la Bandeja Bypass y la LCT RT4030) para darle mayores opciones para producción in-house.
- 16** Bandejas de Papel (Estándar): Las fuentes de papel estándar incluyen Bandejas de Papel en Tándem 2 x 1,250 Hojas, dos Bandejas de Papel de 550 Hojas y una Bandeja Bypass de 250 hojas, para una capacidad total de 3,850 hojas. Con fuentes de papel adicionales, el sistema puede abastecer hasta 8,250 hojas.
- 17** Indicadores de Bandeja Activa: La luz del indicador muestra cuál bandeja está en uso, permitiéndole al operador reabastecer otras fuentes de papel mientras el sistema está en funcionamiento.
- 18** Bandejas de Alta Capacidad RT4030 y RT4020 (Opcionales): La LCT RT4030 de 2,200 Hojas utiliza un recorrido directo del papel para ayudar a una alimentación confiable de hojas hasta de un gramaje de 300 g/m<sup>2</sup> y hasta de 330 x 488 mm. Elija la LCT RT4020 de 4,400 Hojas para papel hasta tamaño Carta y de un gramaje de 216 g/m<sup>2</sup>.
- Amplia Compatibilidad: Integre rápidamente estos sistemas con la compatibilidad integrada para entornos PC y Mac
- Controladores de Color Fiery® Color (Opcionales): Cree flujos de trabajo de principio a fin con la elección de dos controladores digitales (DFEs), el Fiery E-22B o el controlador basado en un servidor E-42B, para tener una gestión avanzada del color, herramientas de automatización, facilidad de uso y velocidad.

**RICOH Pro C5100s/C5110s**





# Añada versatilidad de color al espacio de trabajo

## Control avanzado de la imagen

Mejore los documentos con un color vivo y atractivo. La RICOH Pro C5100s/C5110s utiliza el tóner químico propietario PxP-EQ para ampliar la densidad y saturación del color. Como resultado, puede entregar un color brillante de calidad utilizando pocas cantidades de tóner. Ya que el tóner se funde a bajas temperaturas, requiere menos energía y reduce los costos de operación. También monitorea continuamente la calidad de la imagen a través de las condiciones internas y externas, de tal forma que puede imprimir material altamente visible — incluyendo tarjetas de negocios, invitaciones correo directo, y más — con una increíble consistencia y calidad de color.



## Múltiples opciones de papel

Imprima más tipos de trabajos en una amplia gama de tipos de papel. La RICOH Pro C5100s/C5110s puede aceptar papel más grueso, hasta de 256 g/m<sup>2</sup> a la velocidad dúplex, y papel hasta de 300 g/m<sup>2</sup> para la impresión estándar. Le permite imprimir en papel hasta de un tamaño de 330 x 488 mm (SRA3++) tan fácilmente como en papel de menor tamaño, incluyendo papel texturizado, recubierto y sobres. La impresora acepta automáticamente casi cualquier tamaño de papel para optimizar la impresión. Utilice la función integrada del Catálogo de Papel para acceder y ajustar hasta 99 atributos de impresión en tan solo unos segundos. Con su capacidad total de papel de 8,250 hojas, es el sistema perfecto para sus necesidades de producción a color y en blanco & negro.



## Finalizado de tipo profesional

Configure la RICOH Pro C5100s/C5110s para entregar trabajos más robustos y producir proyectos in-house, que antes se enviaban con terceros. Varias funciones relacionadas con el engrapado, perforado, engrapado al lomo, confección de cuadernillos y otras, están disponibles para hacer frente a las demandas exigentes y los tiempos de respuesta rápidos. Inserte cubiertas pre-impresas, frontal y posterior, con el Intercalador de Cubiertas. Aproveche la Unidad de Plegado Múltiple para ofrecer una variedad de opciones de plegado. El sistema incluso ofrece una Unidad Buffer de Paso y una Unidad de Alisamiento para los requerimientos especializados en entornos de producción.



# Control integral para proteger y desarrollar su negocio

## Operación ecológica sustentable

La RICOH Pro C5100s/C5110s ofrece varias funciones para reducir el consumo típico de energía (TEC), incluyendo el tóner químico propietario PxP-EQ de baja temperatura. El escaneo dúplex estándar de un solo paso ahorra pasos y energía para maximizar la eficiencia. Y para organizaciones que buscan evaluar los productos para entregar soluciones ecológicas, la Ricoh Pro C5100s/C5110s califica en el nivel Plata de la EPEAT® (Herramienta de Evaluación Ambiental de Productos Electrónicos) para el equipo de procesamiento de imagen. EPEAT es un registro sin fines de lucro que ayuda a identificar los dispositivos electrónicos más verdes al evaluar la conformidad con varios criterios ambientales. Para mayor información, visite el sitio <http://www.ricoh-usa.com/about/epeat/?alnv=env&cpt=EPEAT>.



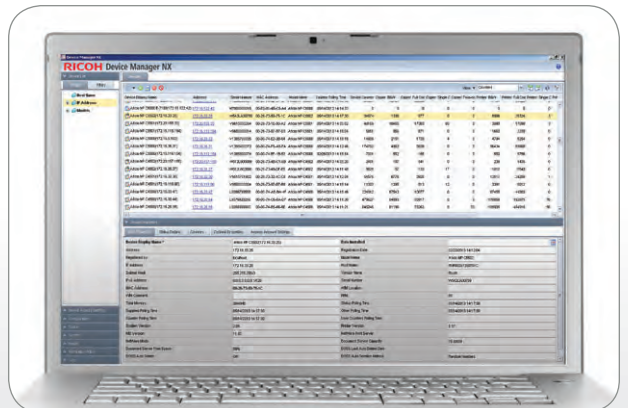
## Añada un flujo de trabajo versátil

La RICOH Pro C5100s/C5110s le permite manejar una gama más amplia de trabajos e impresión, copiado y escaneo para satisfacer de manera eficiente las demandas del cliente, y a la vez ayudar a reducir los costos operativos. Utilícela para producir casi cualquier trabajo de impresión y copiado — desde documentos básicos en blanco & negro hasta impresiones complejas a todo color — rápidamente, con bajos costos por página. Escanee y comparta los documentos en momentos con las convenientes funciones de escaneo-a. Guarde los archivos en unidades USB o tarjetas SD, para llevar sus proyectos con usted. Con la combinación de funciones avanzadas y una estructura compacta, se adapta perfectamente a la mayoría de los centros de producción y a los departamentos de diseño gráfico más pequeños, donde las impresiones irresistibles y la alta eficiencia son esenciales.



## Controle la administración y la seguridad

Proteja sus activos más valiosos — incluyendo la RICOH Pro C5100s/C5110s — con un conjunto de funciones innovadoras. La impresora ofrece la solución @Remote de Ricoh para simplificar la lectura de los medidores y la gestión del dispositivo relacionada con el mantenimiento. Aproveche los controles de autenticación para ayudar a garantizar que sólo los usuarios autorizados tienen acceso a la principal funcionalidad de la impresora y las impresiones. Además, el MFP incluye de forma estándar el Sistema DataOverwriteSecurity (DOSS) que sobrescribe automáticamente cualquier archivo en la unidad de disco rígido para hacerlos ilegibles. El cifrado del HDD añade otro nivel de protección contra los hackers.



# RICOH Pro C5100s/C5110s

ESPECIFICACIONES DEL SISTEMA

## Especificaciones

Proceso de Impresión/ Copiado	Sistema de transferencia electrostática en seco de 4 tambores, con banda de transferencia interna
Fusión	Método de fusión de banda sin aceite
Memoria del Sistema	329 GB (160 GB x 2)
Alimentador de Documentos	ADF de 220 hojas, con escaneo dúplex a color de un solo paso hasta de 220 imp
Panel de Control	Panel táctil WVGA a todo color de 9"
Resolución de Copiado	600 ppp
Resolución de Impresión	1200 x 4800 ppp
Resolución de Escaneo	600 ppp
Velocidad de Escaneo (TC/B&N)	Simplex: 120 ipm; Dúplex: 220 ipm
Área Máxima de Impresión	Hasta (323 x 480 mm) (desde el cristal)
Tiempo de Calentamiento	Menos de 299 seg.
Velocidad de Salida	Pro C5100s: 65 ppm (TC/B&N) Pro C5110s: 80 ppm (TC/B&N)
Capacidad de Papel	Bandeja 1: 1,250 x 2; Bandejas 2 - 3: 550 x 2; Bandeja Bypass: 250 hojas; Soporta el dúplex; Total Estándar/Máximo: 3,850/8,250 hojas
Tamaño de Papel	Bandeja 1: Carta; Bandejas 2 - 3: Media Carta - 330 x 488 mm; Bypass: Media Carta - 330 x 488 mm, Sobres
Gramaje del Papel	Bandeja 1 - 3: 52 - 256 g/m <sup>2</sup> ; Bandeja Bypass: 52 - 300 g/m <sup>2</sup> ; Dúplex: 52 - 256 g/m <sup>2</sup>
Volumen Máximo Mensual	150 mil
Ciclo de Trabajo	300 mil
Requerimientos de Energía	208-240V/12A/60Hz (dedicada)
Consumo Máximo de Energía	2,400W o menos
Dimensiones (An x Ln x Al)	835 x 880 x 1,230mm (incluyendo el ADF)
Peso	261 kg.

## Funciones de la Copiadora

Pantalla Simplificada, Selección Automática de Papel, Inicio Automático, Cambio Automático de Bandeja, Densidad Automática de Imagen, Calibración Automática de Color, Interrumpir Copiado, Códigos de Usuario (1,000), Programas de Trabajo (25), Borrar Color/Convertir/Sobre-imposición, Clasificación Electrónica/Apilado, Rotación de Imagen, Clasificación por Rotación, Folios, Múltiples Funciones de Seguridad (DOSS, Cifrado de Datos (AES256bits/SHA2), Autenticación del Usuario de Red, Control de Copiado No Autorizado, Impresión Obligatoria de la Información de Seguridad (Sello de Seguridad Obligatoria), SMTP sobre SSL

## Accesorios

### RT4030 Bandeja de Alta Capacidad DLT (LCT)

Capacidad de Papel	2,200 hojas
Tamaño de Papel	Hasta 330 x 488 mm
Gramaje del Papel	52 - 300 g/m <sup>2</sup>
Dimensiones (An x Ln x Al)	869 x 730 x 658 mm
Peso	82 kg.

### RT4020 Bandeja de Alta Capacidad (LCT)

Capacidad de Papel	4,400 hojas
Tamaño de Papel	Carta
Gramaje del Papel	52 - 216 g/m <sup>2</sup>
Dimensiones (An x Ln x Al)	500 x 540 x 625 mm (con unidad LG)
Peso	20 kg.

### CI4010 Intercalador de Cubiertas

Tamaño de Papel	Media Carta - 330 x 488 mm
Gramaje del Papel	64 - 216 g/m <sup>2</sup>
Capacidad de Apilado	200 hojas
Dimensiones (An x Ln x Al)	500 x 600 x 600 mm
Peso	12 kg.

### CI4020 Intercalador de Cubiertas de Dos Fuentes

Tamaño de Papel	Media Carta - 330 x 488 mm
Gramaje del Papel	64 - 256 g/m <sup>2</sup>
Capacidad de Apilado	200 hojas x 2 bandejas
Dimensiones (An x Ln x Al)	540 x 730 x 1270 mm
Peso	45 kg.

### SR4090 Finalizador de 3,000 hojas con Engrapador de 65 hojas

Capacidad (Bandeja de Prueba)	250 hojas (Carta o más pequeño) 50 hojas (8.5" x 14" o más grande)
Capacidad (Bandeja de Desplazamiento)	3,000 hojas - Carta 1,500 hojas - 8.5" x 14" a 330 x 488 mm
Tamaño de Papel	Media Carta - 330 x 488 mm
Gramaje del Papel	Bandeja de Prueba: 52 - 220 g/m <sup>2</sup> Bandeja de Desplazamiento: 52 - 300 g/m <sup>2</sup> Carta - Doble Cara: 65 páginas 330 - 488 mm: el papel no puede ser engrapado
Engrapado	

Dimensiones (An x Ln x Al)	657 x 613 x 960 mm
Peso	53 kg.
<b>SR4110 Finalizador de 3,000 hojas con Engrapador de 100 hojas</b>	
Capacidad (Bandeja de Prueba)	500 hojas (Carta o más pequeño) 250 hojas (8.5" x 14" o más grande)
Capacidad (Bandeja de Desplazamiento)	3,000 hojas - Carta 1,500 hojas - 8.5" x 14" a 330 x 488 mm 1,000 hojas - 330 x 488 mm
Tamaño de Papel	Media Carta - 305 x 457 mm a 330 x 488 mm
Gramaje del Papel	Bandeja de Prueba: 52 - 216 g/m <sup>2</sup> Bandeja de Desplazamiento: 52 - 300 g/m <sup>2</sup>
Engrapado	Carta: 100 páginas 8.5" x 14" - Doble Carta: 50 páginas 330 - 488 mm: el papel no puede ser engrapado
Dimensiones (An x Ln x Al)	806 x 730 x 980 mm
Peso	75 kg.

<b>SR4100 Finalizador de Cuadernillos de 2,000 hojas</b>	
Capacidad (Bandeja de Prueba)	500 hojas (Carta o más pequeño) 50 hojas (8.5" x 14" o más grande)
Capacidad (Bandeja de Desplazamiento)	2,000 hojas - Carta 1,000 hojas - 8.5" x 14" a 330 x 488 mm
Tamaño de Papel	Media Carta - 305 x 457 mm a 330 x 488 mm
Gramaje del Papel	Bandeja de Prueba: 52 - 216 g/m <sup>2</sup> Bandeja de Desplazamiento: 52 - 300 g/m <sup>2</sup>
Engrapado	Carta - Doble Carta: 65 páginas 330 - 488 mm: el papel no puede ser engrapado
Engrapado al Lomo	Carta - 330 x 488 mm: 20 páginas
Plegado sin Engrapado	1 - 5 hojas
Dimensiones (An x Ln x Al)	657 x 613 x 960 mm
Gramaje del Papel para Engrapado al Lomo	64 - 105 g/m <sup>2</sup>
Peso	53 kg.

### FD5000 Unidad de Plegado Múltiple

Tipo de Plegado	Modo de Una Hoja: Plegado en Z, Medio Plegue/Impresión interna; Medio Plegue/Impresión externa, Carta Plegue interno/Impresión interna, Carta Plegue interno/impresión externa, Carta Plegue hacia afuera, Doble Paralelo/Impresión interna, Doble Paralelo/Impresión externa, Plegue tipo Puerta/Impresión interna, Plegue tipo Puerta/Impresión externa
Modos de Múltiples Hojas	Mismos que el modo de Una Hoja; hasta 3 hojas
Tamaño de Papel	Mismo que el Modo de Una Hoja: Plegue en Z: Carta - 330 x 457 mm; Medio Plegue: Carta - 330 x 488 mm; Plegue tipo Carta: Carta - 305 x 457 mm; Plegue en Doble Paralelo: carta - 305 x 457 mm; Plegue tipo Puerta: Carta - 305 x 457 mm; Medio Plegue: Carta - 330 x 488 mm; Plegue tipo Carta-externo: Carta - 305 x 457 mm; Plegue tipo Carta-interno: Carta - 330 x 457 mm
Dimensiones (An x Ln x Al)	470 x 980 x 730 mm
Peso	92 kg.

<b>Unidad Buffer de Paso</b>	
Tamaño de Papel	Hasta 330 x 488 mm
Gramaje del Papel	52 - 300 g/m <sup>2</sup>
Dimensiones (An x Ln x Al)	330 x 980 x 725 mm
Peso	92 kg
<b>Unidad de Alisamiento</b>	
Función de Alisado	Cinco pasos de ajuste de presión (desde el panel de operación)
Tamaño de Papel	330 - 488 mm
Gramaje del Papel	52 - 300 g/m <sup>2</sup>
Dimensiones (An x Ln x Al)	170 x 990 x 730 mm
Peso	30 kg.

<b>GBC StreamPunch</b>	
Tamaño de Papel para Perforado	Carta LEF
Gramaje del Papel	216 g/m <sup>2</sup>
Encuadernadoras	CombBind®, Anillos Dobles (2:1 ó 3:1), ColorCoil®, VeloBind®, Tres Anillos, ProClick®
Peso	92 kg
<b>BK5010e Confeccionador de Cuadernillos</b>	
Tamaño de Papel	Carta - Doble Carta
Gramaje del Papel	216 g/m <sup>2</sup>

### Accesorios Adicionales

Unidad de Perforado PU5000; Unidad de Perforado PU3060; Unidad de Emparejado de Salida Tipo M2; Unidad de Bandeja tamaño Doble Carta Tipo M2; Soporte para Separadores Tipo M2; Unidad Convertidor de

Formato de Archivos Tipo E; Unidad de Seguridad de Datos de Copiado Tipo G; Bandeja de Copiado Tipo M2; Unidad de Enfriamiento Tipo M2; TCURU Tipo 5100

## Especificaciones del Controlador de Color Fieri E-22B

Tipo de Controlador	Tipo Integrado
Plataforma del Fieri	Fieri FS100
Máxima Velocidad en Impresión Continua	Pro C5100s: 65 ppm (TC/B&N) Pro C5110s: 80 ppm (TC/B&N)
CPU	Intel Pentium G850 2.9GHz
Interfaz del Host	Ethernet 10/100/1000Base-TX
Memoria	2 GB
HDD Interno	500 GB
Sistema Operativo	Linux
Protocolo de Red	TCP/IP (IPv4/IPv6), SMB
Lenguaje de Descripción de la Impresora	Adobe PostScript 3 (Estd.), PCL6/5c (Estd.)
Máxima Resolución de Impresión	Hasta 600 ppp
Fuentes	PS: 138 FUENTES/PCL: 80 fuentes AGFA
Panel de Operación	Via panel táctil en el MFP
Utilidades	Estándar: Command WorkStation 5, Fieri Scan, Utilidad para Borrar Impresora, Fieri Web Tools, Fieri Bridge, Fieri VUE, Impresión Segura Opcional: Fieri Impose, Fieri Compose, Color Profiler Suite ES-2000, Paquete de Productividad

Herramientas para la Gestión de Color  
Referencia de Color  
CMYK: Pruebas de Color RGB, Soporte a Captura de Color, ColorWise Pro Tools Color Cal, ES-2000 (opc.)

Calibración  
Adobe PostScript 3 (Estd.), PCL6/5c (Estd.)

## Especificaciones del Controlador de Color Fieri E-42B

Tipo de Controlador	Tipo Servidor
Plataforma del Fieri	Fieri FS100 Pro
Máxima Velocidad en Impresión Continua	Pro C5100s: 65 ppm (TC/B&N) Pro C5110s: 80 ppm (TC/B&N)
CPU	Intel i5-2400 3.1GHz
Interfaz del Host	Ethernet 10/100/1000Base-TX
Memoria	2 GB
HDD Interno	1 TB
Sistema Operativo	Windows 7 Profesional
Protocolo de Red	TCP/IP (IPv4/IPv6), SMB
Lenguaje de Descripción de la Impresora	Adobe PostScript 3 (Estd.), PCL6/5c (Estd.)
Máxima Resolución de Impresión	1200 x 4800 ppp
Fuentes	PS: 138 FUENTES/PCL: 80 fuentes AGFA
Panel de Operación	Via panel táctil en el MFP
Utilidades	Estándar: Command WorkStation 5, Fieri Scan, Utilidad para Borrar Impresora, Fieri Web Tools, Fieri Bridge, Fieri VUE Opcional: Fieri Impose, Fieri Compose, Color Profiler Suite ES-2000, actualización a Paquete de Artes Gráficas Premium Edition, Mueble FACI Integrado, Seguridad del HDD

Herramientas para la Gestión de Color  
Referencia de Color  
CMYK: Pruebas de Color RGB, Soporte a Captura de Color, ColorWise Pro Tools

Calibración  
Requerimientos de Energía  
Máximo Consumo de Energía  
Dimensiones (An x Ln x Al)  
Peso

## Suministros

<b>Tóner</b>	<b>Rendimiento (impresiones/botella)</b>
Negro	30 mil
Cian	30 mil
Magenta	30 mil
Amarillo	30 mil
Botella de Desecho de Tóner	40 mil

Para un máximo desempeño y rendimiento, recomendamos utilizar piezas y suministros originales Ricoh

**RICOH**  
imagine. change.

www.ricoh-latinamerica.com

Ricoh Latin America, Inc.

Ricoh® y el Logo Ricoh Logo son marcas registradas de Ricoh Company, Ltd. Todas las demás marcas son propiedad de sus respectivos dueños. El contenido de este documento, la apariencia, funciones y especificaciones de los productos y servicios Ricoh están sujetos a cambio de vez en cuando y sin previa notificación. Los productos se muestran con las funciones opcionales. Si bien se ha tenido cuidado de asegurar la precisión de esta información, Ricoh no ofrece ninguna representación o garantía acerca de la exactitud, integridad o adecuación de la información contenida en este material, y no se hace responsable por cualquier error u omisión. Los resultados actuales pueden variar dependiendo del uso de los productos o servicios, y las condiciones y factores que afecten el rendimiento. Las únicas garantías para los productos y servicios Ricoh son las establecidas en los estatutos explícitos de las garantías que los acompañan.

